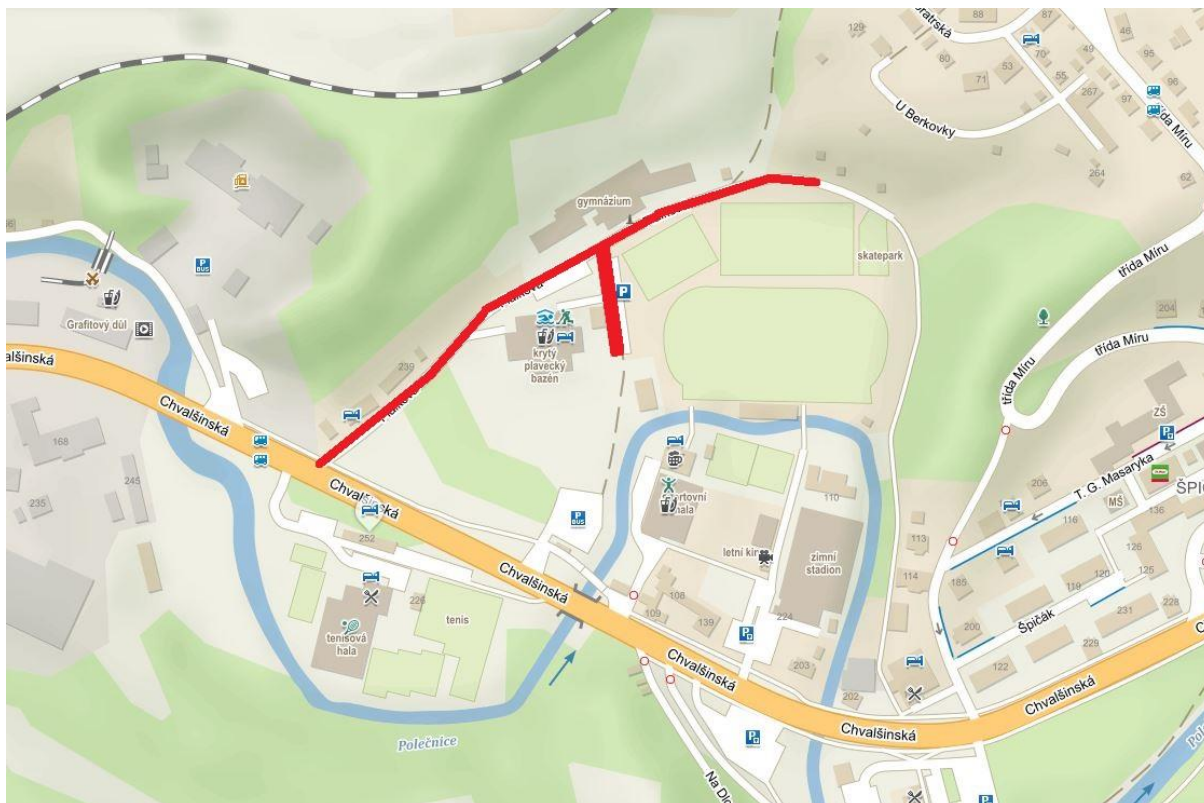


Stanovení místní úpravy, Český Krumlov – Cyklotrasa č.2


srpen 2018

Textová část



Projektant:
Zenkl CB, spol. s r.o.
Jírovcova 2, 370 01, České Budějovice

Zpracoval:


Ing. Jakub Kerouš

Číslo zakázky: 18 100 – Z1

Vedoucí projektant:


Ing. Ondřej Zenkl

Zodpovědný projektant:


Ing. Ondřej Zenkl

Autorizace ČKAIT: 0102255

A. Identifikační údaje	3
A.1.1. Označení stavby	3
A.1.2. Identifikační údaje investora	3
A.2. Identifikační údaje projektanta.....	3
B. Předmět dokumentace	4
C. Popis objektu.....	4
D. Prostorové uspořádání	4
E. Popis místní úpravy	4
E.1. Prostorové uspořádání.....	4
E.2. Dopravní značení	4
E.3. Odvodnění	4
F. Přílohy:	4

A. Identifikační údaje

A.1.1. Označení stavby

Název stavby:	Stanovení místní úpravy, Český Krumlov – Cyklotrasa č.2
Místo stavby:	Český Krumlov
Katastrální území:	Český Krumlov (622931)
Okres, Kraj:	Český Krumlov, Jihočeský
Charakter stavby:	Novostavba
Stupeň projekt.dok.:	Stanovení místní úpravy
Datum zpracování:	08/2018
Způsob provedení stavby:	dodavatelsky

A.1.2. Identifikační údaje investora

Jméno/název:	Město Český Krumlov
Sídlo:	náměstí Svornosti 1, Vnitřní Město, 38101 Český Krumlov
IČ:	00245836
DIČ:	CZ 00245836
Dodavatel stavby:	dle výběrového řízení
Odborný dozor:	dodavatel
Kontakt:	+420 380 766 111, mail@mu.ckrumlov.cz

A.2. Identifikační údaje projektanta

Jméno/název:	Zenkl CB, spol. s r.o.
Sídlo:	Jírovcova 2, 370 01 České Budějovice
IČ:	28131339
DIČ:	CZ28131339
Kontakt:	http://www.zenklcb.cz/ , keraus.jakub@zenklcb.cz, +420 732 585 114
Kreslil:	Ing. Jakub Kerouš
Zodp. projektant:	Ing. Ondřej Zenkl, č. autorizace ČKAIT 0102255

Textová část

B. Předmět dokumentace

Předmětem předložené dokumentace je stanovení místní úpravy v obci Český Krumlov (622931). V rámci dokumentace je řešen návrh piktogramů cyklotrasy vedené po stávající komunikaci – ulice Fialková v obci Český Krumlov. Návrh místa pro parkování kol.

C. Popis objektu

Cyklotrasa je vedená po stávající komunikaci na ul. Fialková na pozemcích p.č. 825/7, 1332/2, 1332/3, 1332/4, 854/1, 854/3, 854/4 k.ú. Český Krumlov (622931). Tato cyklotrasa navazuje na nově navrženou cyklostezku - úsek S0.04 (zpracovanou v DSP- Cyklostezka ul. Chvalšinská - AZ Špičák, Český Krumlov) a pokračuje směrem k nově navržené cyklostezce – úsek S0.06 (zpracovanou v DSP- Cyklostezka ul. Chvalšinská - AZ Špičák, Český Krumlov). Na ul. Fialková navazuje komunikace dopravně připojující krytý plavecký bazén a zároveň na ní navazuje nově navržená cyklostezka – úsek S0.07 (zpracovaná v DSP- Cyklostezka ul. Chvalšinská - AZ Špičák, Český Krumlov), na této komunikaci jsou taktéž navrženy piktogramy.

D. Prostorové uspořádání

Stávající komunikace na ul. Fialková je obousměrná o šířce jízdního pásu 5,0m.

E. Popis místní úpravy

V rámci úpravy cyklotrasy jsou navrženy piktogramy V20 (podrobně viz. výkresová dokumentace - detail). Piktogramy jsou umístěny symetricky v obou směrech ve vzdálenosti 0,75m od kraje komunikace. Piktogramy jsou umístěny po vzájemné vzdálenosti $a=25,0m$. V místě stykové křižovatky ul. Fialková a ul. Chvalšinská jsou umístěny ve vzájemné vzdálenosti $a=6,0m$. Dále je navrženo místo pro parkování kol – 8ks (plocha 4,20m x 6,00m). Na komunikaci připojující krytý plavecký bazén na ul. Fialková jsou piktogramy umístěny symetricky obousměrně ve vzdálenosti 1,5m od kraje kolmého parkovacího stání a 1,25m od kraje podélného parkovacího stání, ve vzájemných vzdálenostech $a=10,0m$.

E.1. Prostorové uspořádání

Komunikace je ve stávajícím stavu a není navržena její úprava.

E.2. Dopravní značení

Na začátku komunikace na ul. Fialková je navrženo SDZ A19 a na konci je SDZ A19, C9b (ukončující sdružený prostor pro chodce a cyklisty). V místě napojení komunikace na S0.07 je SDZ C9a, C9b, IS21a (viz. výkresová dokumentace DSP- Cyklostezka ul. Chvalšinská - AZ Špičák, Český Krumlov).

E.3. Odvodnění

Není navrženo žádné odvodnění, jedná se o stávající stav a odtokové poměry nebudou změněny.

F. Přílohy:

01	Situace	1:500
02	Detail	1:250

V Č. Budějovicích, 13.8.2018

Ing. Jakub Kerouš